

FICHE TECHNIQUE ÉCLAIRAGES

OTHELLO / Cie Bruitquicourt

Duré du spectacle 1h20

PLATEAU :

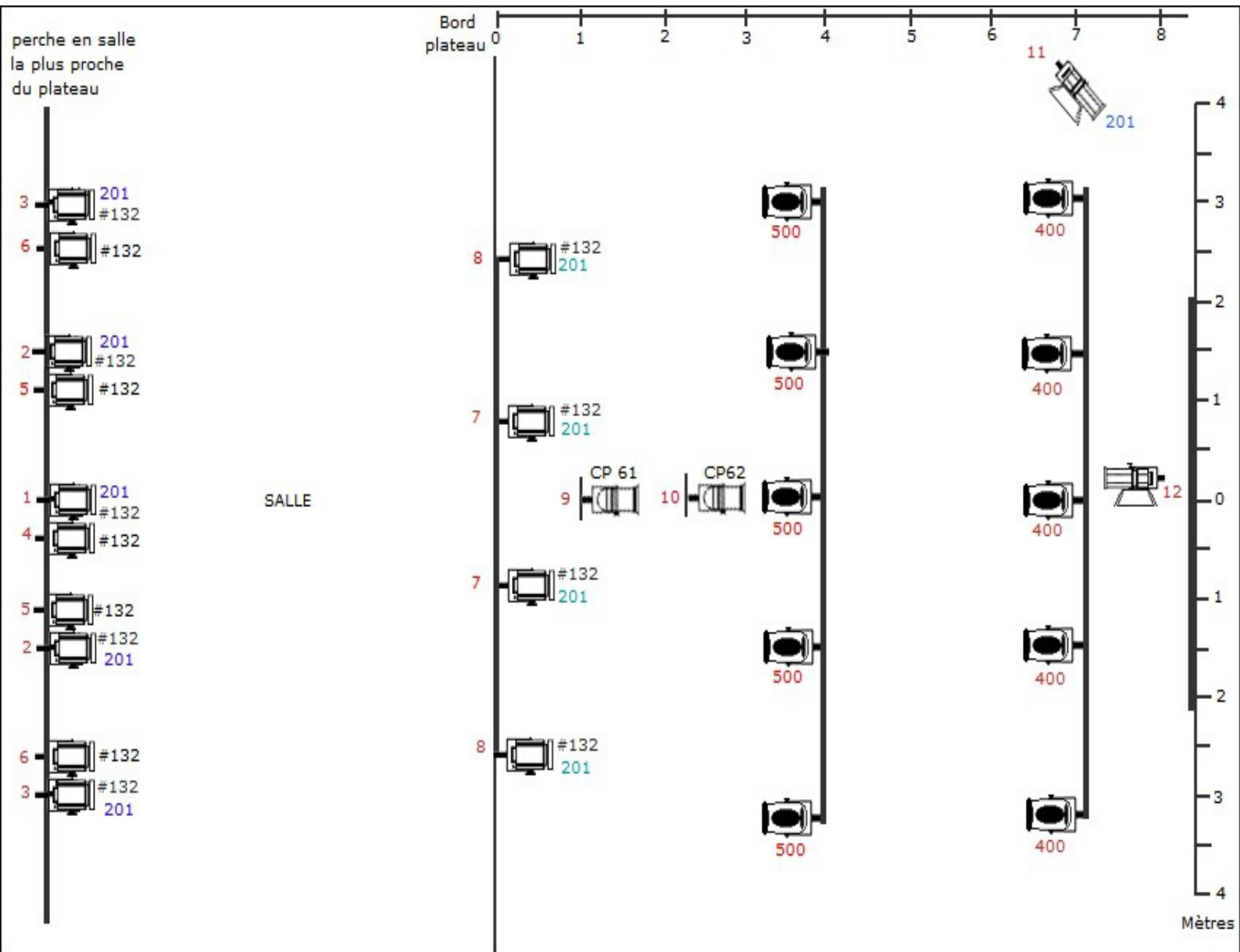
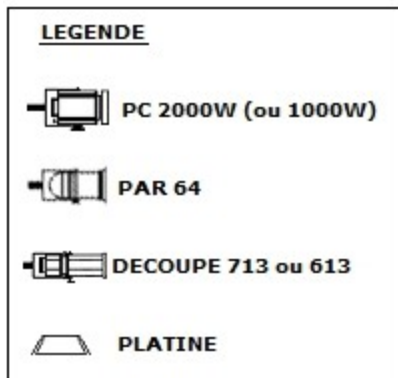
- Ouverture : 8 mètres min.
- Profondeur : 8 mètres min.
- Pendrillons à l'italienne.
- Rideau de fond de scène à 8 mètres minimum du cadre, avec circulation en coulisses lointain de Jardin vers cour.

LUMIÈRE :

- 14 pc 2000w (ou 1000w selon la puissance disponible et le parc lumière du lieu).
- 1 PAR 64 CP61.
- 1 PAR 64 CP62.
- 2 Découpes 713 sur platines (ou 613 selon la puissance disponible et le parc lumière du lieu).
- 10 PARS LEDS RGBWA (au minimum, afin d'éclairer toute la surface du plateau).
- Un jeu d'orgue numérique pour enregistrer des **GO temporisés**.
- Les références des filtres sont Lee Filter.
- **Contrôle depuis la régie de l'éclairage de la salle** (Accueil du public et interventions dans la salle durant le spectacle).
- Une pré-installation est demandée J-1, à partir du plan communiqué par la Compagnie. Ainsi que le réglage du plein feu. (Le plan est simple : un plein feu éclairant tout le plateau de façon homogène de l'avant scène au lointain et de jardin à cour. Seuls 4 ponctuels (2 PARS et 2 découpes sont réglés à l'arrivée de la compagnie).

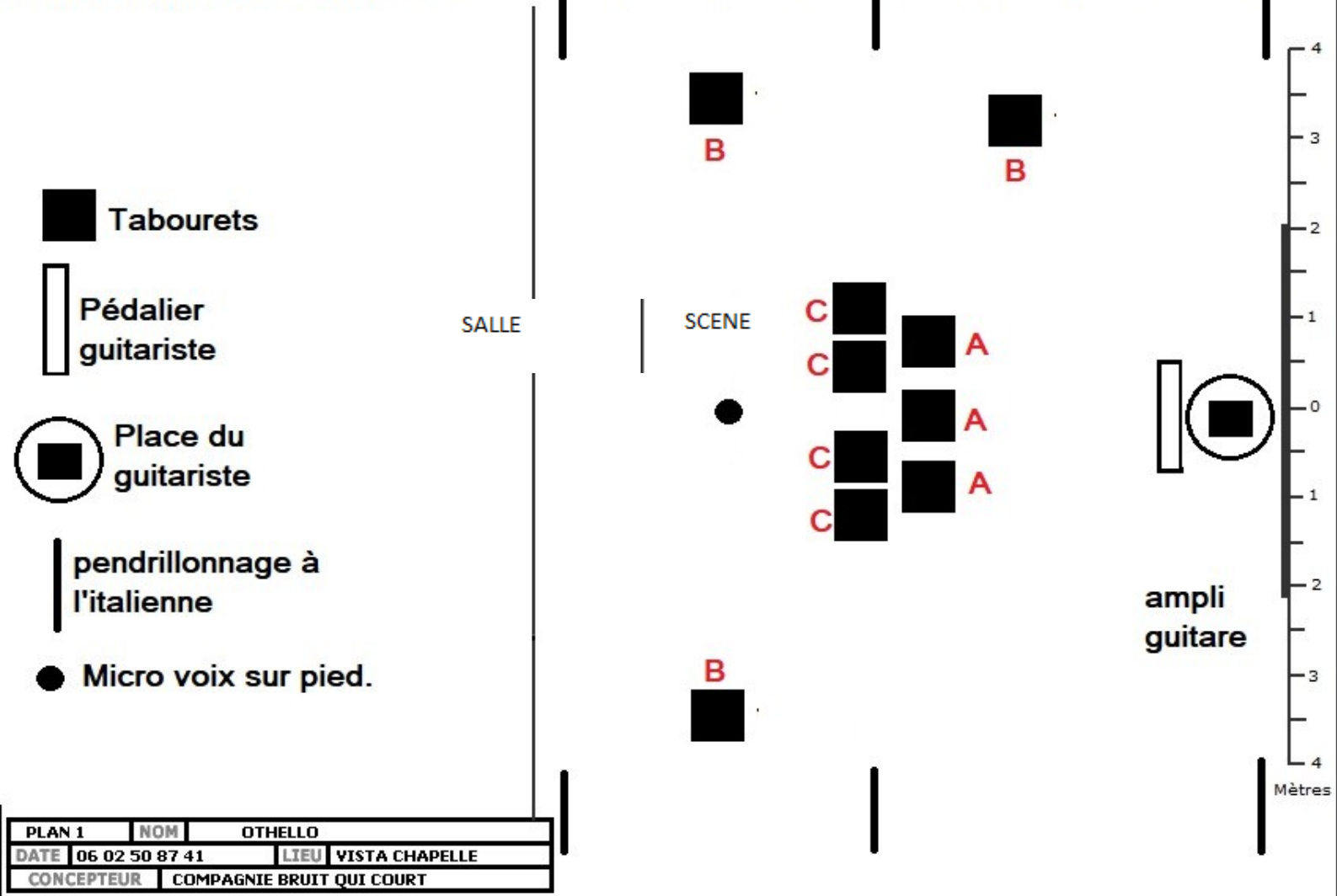
PERSONNEL /PLANNING MONTAGE :

- Déchargement et montage jour j (sauf exception).
- 1 régisseur lumière présent aux réglages, à l'encodage et pouvant assurer la conduite lumière durant le spectacle.
- 1 régisseur son présent à l'installation, aux balances et durant le spectacle.
- 1h30 : Déchargement, marquage scénographie, réglages 2 PARS au Gril, 2 découpes au sol.
- 1h : Encodage de 15 mémoires dans le jeu d'orgue.
- 1h30 : Balances son (guitare, micros voix).
- 1h30 **répétition technique** des régisseurs avec les artistes pour la conduite lumière et son.



PLAN 1	NOM	OTHELLO	
DATE	06 02 50 87 41	LIEU	VERSION SALLE
CONCEPTEUR	COMPAGNIE BRUITQUICOURT		

SCENOGRAPHIE - OTHELLO



■ Tabourets

▮ Pédalier guitariste

◻ Place du guitariste

▮ pendrillonnage à l'italienne

● Micro voix sur pied.

ampli guitare

Mètres

PLAN 1	NOM	OTHELLO
DATE	06 02 50 87 41	LIEU VISTA CHAPELLE
CONCEPTEUR	COMPAGNIE BRUIT QUI COURT	

CUE	TPS ↗↘	TOP POUR GO
1		MISE ACCUEIL PUBLIC + SALLE.
2	15"	<u>1ère note guitare</u> " <i>Killing in the name of</i> "
3	3"	<u>Un temps (1")</u> après la fin de " <i>Killing in the name of</i> "
4	17m	IAGO : " <u>Elle a trompé son père en vous épousant</u> ".
5	3"	IAGO plante son drapeau dans le ventre de CASSIO .
6	30"	CASSIO <u>mort allongé</u> au lointain. (Retour des faces) + COUPER SALLE
7	3"	OTHELLO tue DESDEMONE
8	30"	<u>1ère note guitare</u> " <i>chant DESDEMONE</i> "
9	15"	<u>Dernière note guitare</u> fin " <i>chant DESDEMONE</i> "
10	0.0	<u>Synchro. Geste</u> OTHELLO qui se tue de dos.
11	30"	IAGO prend le micro pour dire " <i>Don't Worry about the things</i> "
12	15"	Le musicien retourne à son pédalier, <u>sur</u> distorsion du son.
13	0.0	IAGO arrache le jack guitare de l'ampli. Attendre 1 seconde NOIR FINAL.
14	15"	SALUT FINAL.

CUE	TPS ↗↘	CONTENU DES CUES
1	mise	FACES FROIDES 1 & 2 + LED WHITE
2	15"	FACE FROIDE 2 (50%) + LED BLEU + PAR CP 61 + 2 DECOUPES
3	3"	FACES CHAUDES + LED AMBRE + FACES FROIDES 1&2(50%) + DECOUPE LATERALE
4	17min.	FACES FROIDES 1 & 2 + LED VERT
5	3"	LED BLEU + FACES FROIDES 1&2 (15%).
6	30"	LED BLEU + FACES FROIDES 1&2.
7	3"	LED BLEU + FACES FROIDES 1&2 (15%).
8	30"	LED BLEU + FACES FROIDES 1&2 (40%) + PARCP62
9	15"	LED BLEU + FACES FROIDES 1&2
10	0.0	LED BLEU
11	30"	FACE CHAUDE + FACES FROIDES 1&2 + LED WHITE + DECOUPE LATERALE
12	15"	DECOUPE LATERALE
13	0.0	NOIR
14	15"	FACES CHAUDES + LED AMBRE + FACES FROIDES 1&2(50%) + DECOUPE LATERALE